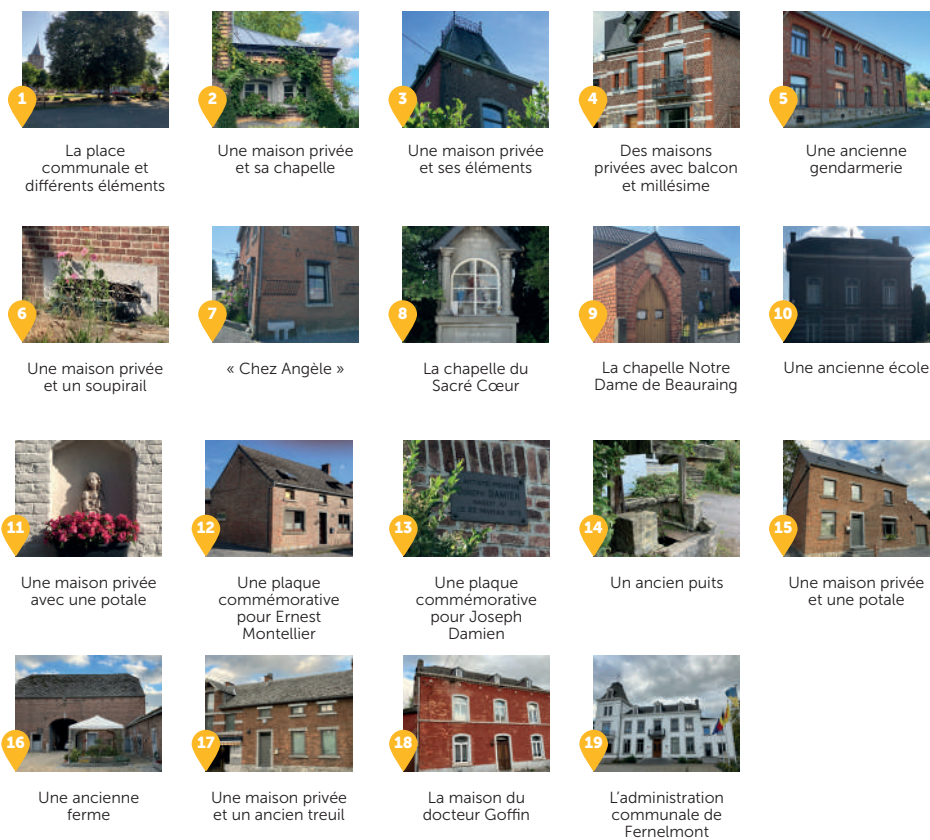







## SUR VOTRE TRAJET, VOUS DÉCOUVRIREZ :



## INFORMATIONS PRATIQUES :

-  **Point de départ :** place communale à 5380 Noville-les-Bois
-  **Distance :** 5.6 km
-  **Type d'usagers :** piétons
-  **Type de routes :** routes
-  **Niveau de difficulté :** facile



VERS LA VERSION  
EN LIGNE POUR PLUS  
D'INFORMATIONS

Éditeur responsable : C. PLOMTEUX, Bourgmestre, rue Goffin, 2 à 5380 Fernelmont - www.fernelmont.be - 081/83 02 50  
Fonds européen agricole pour le développement rural : l'Europe investit dans les zones rurales.



PROMENADE PETIT PATRIMOINE

# Noville-les-Bois (Fernelmont)

# VOTRE ROUTE DU JOUR

Votre point de départ et parking se situent place communale à Noville-les-Bois.

Vous pouvez déjà prendre un moment sur cette place pour voir le monument aux morts qui s'y trouve, un arbre remarquable ainsi que l'église **Saint Etienne (1)**. L'église face à vous, dirigez-vous sur la droite pour emprunter la rue de la Franche Taverne et rejoindre la rue des Combattants. Au carrefour, vous tournez à gauche et pouvez voir en passant cette jolie **maison privée et sa chapelle (2)**. Vous reprenez la première à gauche pour emprunter la rue Massart, et voir une autre **habitation privée et ses éléments de petit patrimoine (3)** au coin droit de la place par laquelle vous repassez (*propriété privée, merci de ne pas entrer dans la cour*). Laissez la place sur votre gauche et continuez tout droit pour prendre la rue de la Victoire, où d'autres éléments de petit patrimoine vous attendent sur plusieurs **bâtiments (4)** à main droite ainsi que l'**ancienne gendarmerie (5)** qui se trouve à main gauche. Vous poursuivez la rue de la Victoire sur plusieurs centaines de mètres jusqu'à arriver à un carrefour, où un **exemple de soupirail (6)** vous attend ainsi que quelques éléments « **chez Angèle** » (7).

Prenez maintenant à droite rue Salinas et arrêtez-vous devant la **chapelle du Sacré Cœur (8)**. À ce carrefour, vous prenez à gauche, rue des Comognes. En arrivant au carrefour suivant, vous continuez tout droit pour suivre la rue du Quambeau, où se trouve la **chapelle Notre Dame de Beauraing (9)**.

Vous suivez la rue du Quambeau un long moment, en longeant un bois qui se trouve sur votre droite. Plus loin, au croisement suivant, vous poursuivez tout droit en passant par la rue Astrid. C'est en suivant cette rue, qui tournera plus loin à droite, que vous passez devant l'**ancienne école (10)**, ainsi qu'une potale encastrée sur la façade d'une **maison privée (11)**.

Continuez votre route pour arriver au croisement avec la rue Albert Ier et tournez à gauche. Vous passez devant l'église Saint Joseph. Si vous souhaitez faire le détour, vous pouvez faire un petit aller-retour rue Isabelle Brunelle pour aller voir la maison natale du violoniste Ernest Montellier, reconnaissable grâce à une **plaque commémorative (12)**.

Votre balade se poursuit ensuite en prenant la rue Dachelet, à droite au carrefour. Vous passez devant une autre **plaque commémorative** en l'honneur du **peintre Joseph Damien (13)**.

Longez toute la rue Dachelet, passez devant le cimetière. Au croisement suivant, continuez tout droit en prenant la rue du Général Piron, où un **ancien puits (14)** se trouve en bord de rue. La balade se poursuit jusqu'à rejoindre la rue des Combattants, que vous prenez à gauche, non sans jeter un regard à la maison qui vous fera face à ce croisement, pour sa **petite potale (15)** présente en façade. Quelques mètres plus loin, vous bifurquez à droite, rue des Etanches, pour passer devant une **ancienne ferme (16)** devenue maison privée (*propriété privée, merci de ne pas entrer dans la cour*).

En suivant cette rue, qui tourne d'abord à gauche, puis un peu plus loin à droite, vous devez prendre un petit sentier situé à gauche, à côté du n°19, pour arriver rue des Cultivateurs, que vous prenez à gauche afin de revenir rue des Combattants. Avant de prendre la rue en face, regardez la façade du **bâtiment (17)** au coin, devenu commerce.

Quelques mètres plus loin, sur votre gauche, et avant de prendre à droite la rue Goffin, vous pouvez voir la **maison du docteur Goffin (18)**, ancien médecin résistant.

Remontez la rue Goffin et prenez le temps de regarder le bâtiment de l'**administration communale (19)**, avant de revenir place communale et terminer votre promenade.

