



POURQUOI UNE CHAUDIÈRE À PLAQUETTES BOIS ?

COMME SOLUTION DE SUBSTITUTION AUX INSTALLATIONS DE CHAUFFAGE « FOSSILES » TRADITIONNELLES.

Technologie...

→ de pointe :

- ✓ Parfaite gestion de la combustion pour atteindre des rendements élevés de plus de 94% et maîtriser les émissions de polluants atmosphériques

→ éprouvée et fiable :

- ✓ 40 années d'expérience et de développements
- ✓ Plusieurs milliers de chaudières en fonctionnement

→ 100% automatisée :

- ✓ Processus d'alimentation en bois, d'allumage, de combustion... automatisé
- ✓ Régulation hightech avec écran tactile et gestion en ligne

→ subsidiée :

- ✓ Secteur public ou secteur privé

Combustible...

→ économique :

- ✓ Plaque de bois à ce jour moitié moins cher que le mazout et son prix est stable dans le temps.

➤ Budget prévisible

- **TRS de l'investissement** (investissement plus élevé que pour une chaufferie fossile) **de 4 à 10 ans**

→ produit localement :

- ✓ Plaque de bois produite localement à partir de déchets de bois inexploités
- ✓ Emplois locaux
- ✓ Sécurité d'approvisionnement

→ neutre en CO₂

- ✓ Combustion du bois neutre en CO₂ (contrairement aux combustibles fossiles).
- ✓ Émissions de CO₂ réduites de plus de 90% par rapport aux combustibles fossiles



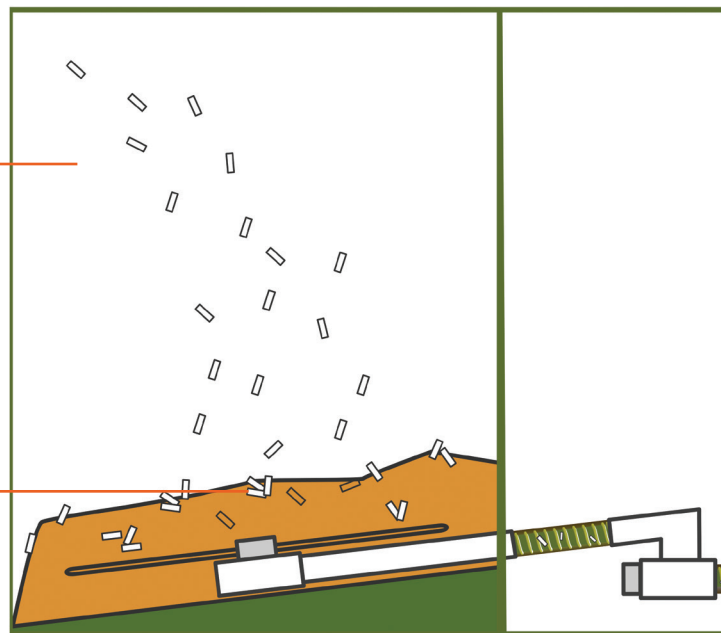
La chaufferie à plaquettes

Le silo de stockage

Le silo de stockage du bois doit être placé à côté de la chaudière (volume de stockage de bois de 20 à 100 m³)

Les plaquettes

Combustible produit à partir de sous-produits ou de déchets inexploités qui sont broyés, séchés, criblés



Grande flexibilité d'implantation !

Le silo interne

Vous avez de la place à l'intérieur du bâtiment pour le stock du bois ?

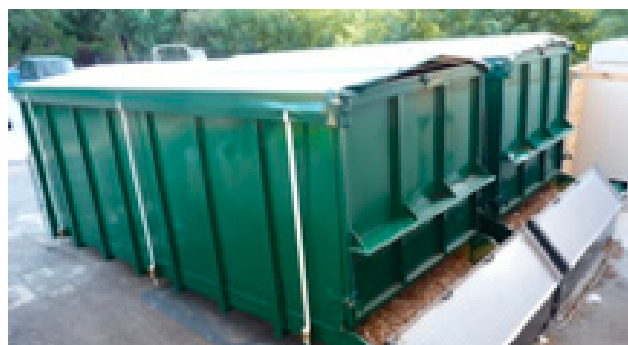
- ➔ Soufflage des plaquettes



Les containers « vidanges »

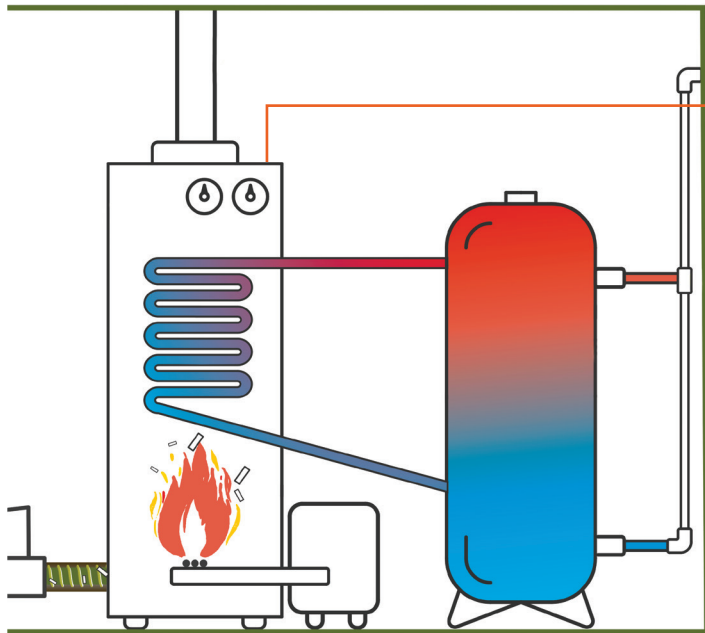
Vous n'avez pas de place à l'intérieur du bâtiment pour le stock du bois ?

- ➔ Containers « vidanges » pratiques, économiques et alimentant la chaudière de manière automatisée. Dès qu'un container est vide, il est remplacé par un rempli.



Volume : 35 m³/container

Pour une consommation de 30.000 litres par an de mazout : ➔ 300m³ de plaquettes
➔ 9 containers/an



La chaudière à plaquettes

- **Gammes de puissances :**
de 20 kW à 1.000 kW et plus
- **Volumes de consommation annuels :**
entre 10.000 et 300.000 litres de mazout ou m³ de gaz
- **Applications :**
 - Industries (process et chauffage)
 - Bureaux
 - Institutions de soins
 - Serres
 - Écoles
 - Hôtels, gites,...
 - Piscines, spas,...
 - Réseau de chaleur
 - ...



=



100 litres

=



100 m³

La chaufferie externe

Vous n'avez pas de place à l'intérieur du bâtiment pour la chaufferie dans son entièreté ?

- Solutions entièrement externes où la chaufferie est placée dans un container.



Pour une consommation de 30.000 litres de mazout /an

- 300m³ de plaquettes
- 15 remplissages par an d'un silo de 20m³





GAL

signifie Groupe d'Action locale

Le GAL Meuse@Campagnes est issu d'un partenariat entre les élus locaux et diverses forces vives des communes d'Andenne, de Fernelmont et de Wasseiges. Sa mission est d'élaborer et de mettre en œuvre la stratégie définie pour le territoire et d'assurer la coordination, le suivi et la gestion de projets.

Certains de ces projets concernent la transition énergétique avec notamment **la valorisation des déchets de bois à des fins de chauffage**.

Ce projet a pour objectif de développer une filière bois énergie utilisant des déchets produits sur le territoire afin de soutenir le développement économique de la région.

Il permet également :

- ➔ de s'affranchir des fluctuations de prix des combustibles fossiles liées, entre autres, à la spéculation financière et à des décisions géopolitiques ;
- ➔ de réduire drastiquement la facture énergétique ;
- ➔ de préserver les ressources fossiles ;
- ➔ de lutter contre le réchauffement climatique.

La coopérative citoyenne **Coopéos**, experte en valorisation de biomasse ligneuse à des fins de chauffage, est notre partenaire privilégié sur ce projet.



Tél. : 0477/83 11 25

tdecharneux@meusecampagnes.be

www.meusecampagnes.be

 GalMeuseCampagnes